

# SERIE ALR

100-ALR-125

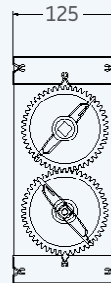
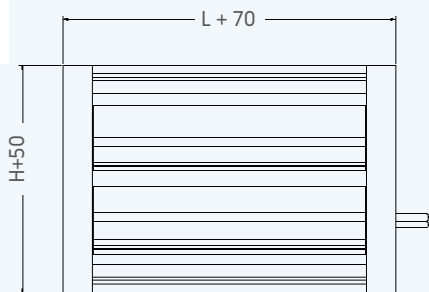


## COMPUERTA DE REGULACIÓN

Modelo **100-ALR-125**. Compuerta de regulación de aluminio con aletas dobles y bastidor de 125 mm con apertura en oposición, mediante engranajes plásticos, situados en el lateral del perfil, protegidos por una tapa formada en chapa galvanizada.

Fabricada en aluminio extruido.  
Accionamiento para motorizar, con mando manual o servomotor incorporato.

**100-ALR-125**



Lama



Doble

## DIMENSIONES NOMINALES NORMALIZADAS

<b>L</b>	200	300	400	500	...	1000	1100	1200	1300	1400	1500	1600	1700	1800	1900	2000
<b>H</b>	113	213	313	413	513	613	713	813	913	1013	1113	1213	1313	1413	1513	

### FORMATO DE PEDIDO

Compuerta de regulación de aluminio con aletas dobles, tipo 100-ALR-125 para motorizar (MT). De 400x213.

#### Formato de pedido:

100-ALR-125

LxH

MT

#### Serie Compuertas de Regulación:

100-ALR-125

#### LxH:

400X213

#### Accionamiento:

(MN) Mando manual

(MT) Para motorizar

(MS) Servomotor incorporado

# SERIE ALS - ALD ALR

## Legenda:

Q = Caudal

Af = Area frontal en m<sup>2</sup>

Vk = Velocidad efectiva en m/s

Pt = Pérdida de carga en Pa

LwA = Potencia sonora en dB(A)

### Tabla de Selección

Q (m <sup>3</sup> /h) (l/s)	Af	0,02	0,03	0,04	0,06	0,08	0,10	0,14	0,18	0,24	0,33	0,44	0,56	0,75	1,00	1,26	1,71	2,30	3,00
<b>250</b> 69,4	Vk Pt LwA	3,5 2,6 24	2,3 1,1 16	1,7 0,6 10															
<b>500</b> 138,9	Vk Pt LwA	6,9 10,9 42	4,6 4,7 33	3,5 2,6 27	2,3 1,1 19	1,7 0,6 13													
<b>750</b> 208,3	Vk Pt LwA	10,4 25,0 52	6,9 10,9 44	5,2 6,0 38	3,5 2,6 29	2,6 1,5 23	2,1 0,9 19	1,5 0,5 12											
<b>1000</b> 277,8	Vk Pt LwA	13,9 45,2 59	9,3 19,6 51	6,9 10,9 45	4,6 4,7 36	3,5 2,6 30	2,8 1,7 26	2,0 0,8 19	1,5 0,5 14										
<b>1500</b> 416,7	Vk Pt LwA		13,9 45,2 61	10,4 25,0 55	6,9 10,9 47	5,2 6,0 41	4,2 3,8 36	3,0 1,9 29	2,3 1,1 24	1,7 0,6 18	1,3 0,3 11								
<b>2000</b> 555,6	Vk Pt LwA			13,9 45,2 62	9,3 19,6 54	6,9 10,9 48	5,6 6,9 43	4,0 3,5 36	3,1 2,1 31	2,3 1,1 25	1,7 0,6 18	1,3 0,3 12							
<b>3000</b> 833,3	Vk Pt LwA				13,9 45,2 64	10,4 25,0 58	8,3 15,8 53	6,0 7,9 46	4,6 4,7 41	3,5 2,6 35	2,5 1,4 29	1,9 0,8 23	1,5 0,5 18						
<b>4000</b> 1111,1	Vk Pt LwA					13,9 45,2 65	11,1 28,6 61	7,9 14,3 54	6,2 8,5 48	4,6 4,7 42	3,4 2,5 36	2,5 1,4 30	2,0 0,8 25	1,5 0,5 19					
<b>6000</b> 1666,7	Vk Pt LwA							11,9 32,9 64	9,3 19,6 59	6,9 10,9 53	5,1 5,7 46	3,8 3,1 40	3,0 1,9 35	2,2 1,0 29	1,7 0,6 23	1,3 0,4 18			
<b>8000</b> 2222,2	Vk Pt LwA								12,3 35,5 66	9,3 19,6 60	6,7 10,2 53	5,1 5,7 47	4,0 3,5 42	3,0 1,9 36	2,2 1,0 30	1,8 0,7 25	1,3 0,3 19		
<b>10000</b> 2777,8	Vk Pt LwA									11,6 31,1 65	8,4 16,2 59	6,3 9,0 53	5,0 5,5 48	3,7 3,0 42	2,8 1,7 36	2,2 1,0 31	1,6 0,6 25	1,2 0,3 18	
<b>12500</b> 3472,2	Vk Pt LwA										10,5 25,5 64	7,9 14,1 58	6,2 8,6 53	4,6 4,7 47	3,5 2,6 41	2,8 1,6 37	2,0 0,9 30	1,5 0,5 24	1,2 0,3 19
<b>15000</b> 4166,7	Vk Pt LwA											9,5 20,6 63	7,4 12,5 58	5,6 6,9 52	4,2 3,8 46	3,3 2,4 41	2,4 1,3 35	1,8 0,7 29	1,4 0,4 23
<b>20000</b> 5555,6	Vk Pt LwA												9,9 22,6 65	7,4 12,4 59	5,6 6,9 53	4,4 4,3 48	3,2 2,3 42	2,4 1,2 36	1,9 0,7 30
<b>25000</b> 6944,4	Vk Pt LwA													9,3 19,6 65	6,9 10,9 59	5,5 6,8 54	4,1 3,6 48	3,0 2,0 41	2,3 1,1 36
<b>30000</b> 8333,3	Vk Pt LwA														8,3 15,8 63	6,6 9,8 59	4,9 5,3 52	3,6 2,9 46	2,8 1,7 41
<b>35000</b> 9722,2	Vk Pt LwA															7,7 13,5 62	5,7 7,2 56	4,2 3,9 50	3,2 2,3 44
<b>40000</b> 11111,1	Vk Pt LwA															8,8 17,8 66	6,5 9,5 59	4,8 5,2 53	3,7 3,0 48

#### APERTURA DE COMPUERTA

	100%	75%	50%	25%
Pt	x1	x8	x100	x440
LwA	+0	+6	+25	+55

#### SERVOMOTORES

POTENCIA Nm	SUPERFICIE COMPUERTA
4 Nm	Hasta 0,8 m <sup>2</sup>
8 Nm	Hasta 1,5 m <sup>2</sup>
16 Nm	Hasta 3 m <sup>2</sup>

# SERIE ALS - ALD ALR

Tabla de Selección

## AREA FRONTAL COMPUERTAS DE REGULACIÓN 100-AL

L	200	300	400	500	600	700	800	900	1000	1100	1200	1300	1400	1500	1600	1700	1800	1900	2000
H 111	0,02	0,03	0,04	0,05	0,06	0,07	0,08	0,09	0,10	0,11	0,12	0,13	0,14	0,15	0,16	0,17	0,18	0,19	0,20
H 211	0,04	0,06	0,08	0,10	0,12	0,14	0,16	0,18	0,20	0,22	0,24	0,26	0,28	0,30	0,32	0,34	0,36	0,38	0,40
H 312	0,06	0,09	0,12	0,15	0,18	0,21	0,24	0,27	0,30	0,33	0,36	0,39	0,42	0,45	0,48	0,51	0,54	0,57	0,60
H 412	0,08	0,12	0,16	0,20	0,24	0,28	0,32	0,36	0,40	0,44	0,48	0,52	0,56	0,60	0,64	0,68	0,72	0,76	0,80
H 512	0,10	0,15	0,20	0,25	0,30	0,35	0,40	0,45	0,50	0,55	0,60	0,65	0,70	0,75	0,80	0,85	0,90	0,95	1,00
H 613	0,12	0,18	0,24	0,30	0,36	0,42	0,48	0,54	0,60	0,66	0,72	0,78	0,84	0,90	0,96	1,02	1,08	1,14	1,20
H 713	0,14	0,21	0,28	0,35	0,42	0,49	0,56	0,63	0,70	0,77	0,84	0,91	0,98	1,05	1,12	1,19	1,26	1,33	1,40
H 813	0,16	0,24	0,32	0,40	0,48	0,56	0,64	0,72	0,80	0,88	0,96	1,04	1,12	1,20	1,28	1,36	1,44	1,52	1,60
H 914	0,18	0,27	0,36	0,45	0,54	0,63	0,72	0,81	0,90	0,99	1,08	1,17	1,26	1,35	1,44	1,53	1,62	1,71	1,80
H 1014	0,20	0,30	0,40	0,50	0,60	0,70	0,80	0,90	1,00	1,10	1,20	1,30	1,40	1,50	1,60	1,70	1,80	1,90	2,00
H 1114	0,22	0,33	0,44	0,55	0,66	0,77	0,88	0,99	1,10	1,21	1,32	1,43	1,54	1,65	1,76	1,87	1,98	2,09	2,20
H 1215	0,24	0,36	0,48	0,60	0,72	0,84	0,96	1,08	1,20	1,32	1,44	1,56	1,68	1,80	1,92	2,04	2,16	2,28	2,40
H 1315	0,26	0,39	0,52	0,65	0,78	0,91	1,04	1,17	1,30	1,43	1,56	1,69	1,82	1,95	2,08	2,21	2,34	2,47	2,60
H 1415	0,28	0,42	0,56	0,70	0,84	0,98	1,12	1,26	1,40	1,54	1,68	1,82	1,96	2,10	2,24	2,38	2,52	2,66	2,80
H 1515	0,30	0,45	0,60	0,75	0,90	1,05	1,20	1,35	1,50	1,65	1,80	1,95	2,10	2,25	2,40	2,55	2,70	2,85	3,00

## AREA FRONTAL COMPUERTAS DE REGULACIÓN 50-AL

L	200	300	400	500	600	700	800
H 55	0,010	0,015	0,020	0,025	0,030	0,035	0,040
H 105	0,020	0,030	0,040	0,050	0,060	0,070	0,080
H 155	0,030	0,045	0,060	0,075	0,090	0,105	0,120
H 205	0,040	0,060	0,080	0,100	0,120	0,140	0,160
H 255	0,050	0,075	0,100	0,125	0,150	0,175	0,200
H 305	0,060	0,090	0,120	0,150	0,180	0,210	0,240
H 355	0,070	0,105	0,140	0,175	0,210	0,245	0,280