

SERIE CI

CI



COLLARÍN INTUMESCENTE

Modelo **CI**. Protecta® FR Collars están diseñados para mantener la resistencia al fuego de paredes y forjados con clasificación de resistencia al fuego donde estos son perforados para el paso de instalaciones. Pueden usarse en paredes de yeso, mampostería o paredes y forjados de hormigón.

Cada collarín consta de una carcasa de acero circular que se divide en dos para ajustarse alrededor de los pasos de instalaciones por medio de un sistema simple de "bloqueo deslizante". La carcasa de acero contiene un material reactivo a base de grafito que reacciona cuando se expone al calor, cerrando las aberturas dejadas por el material combustible de la instalación.

Propiedades:

- Material de grafito patentado de rápida expansión.
- Clasificado para todo tipo de construcciones y pasos de instalaciones, incluidas tuberías plásticas, multicapa y metálicas y haces de cables.
- Los tamaños de tubería de plástico aprobados varían desde las más pequeñas hasta \varnothing 400 mm, cada una con una amplia gama de espesores de pared de tubería.
- Los collarines están disponibles en varias alturas según clasificación y diámetros requeridos.
- Pueden instalarse tuberías más pequeñas dentro de collarines más grandes si la abertura alrededor de la tubería es demasiado grande.
- Clasificación hasta EI 240. Manteniendo integridad y aislamiento.
- Certificado para usar en los extremos de tuberías U/U.
- Alto aislamiento acústico.
- No causa efectos perjudiciales en tuberías de cPVC, respaldado por ensayos de pruebas mecánicas.
- No produce emisiones.
- Fácil de instalar utilizando fijaciones estándar.

Clasificaciones:

- Aislamiento acústico:
Rw 58 dB – Collarines instalados en paredes.
- Resistencia al fuego:
Hasta 4 horas dependiendo de la aplicación.

Dimensiones:

\varnothing 40 a \varnothing 315

Especificaciones técnicas:

- Condición: Listo para usar, carcasa de acero con material de grafito.
- Carcasa: Acero con revestimiento en polvo de 1mm.
- Procedimiento de acondicionamiento: EN 13238:2010
- Tasa de expansión 17 : 1
- Presión de expansión: 65,4 N
- Densidad de grafito: 1409 kg/m³
- Tiempo normal de expansión: Menos de 2 minutos
- Temp. mínima de expansión: 105 °C
- Durabilidad: Condiciones internacionales Z2, con clase de humedad Z1, excluyendo temperaturas inferiores a 0°C.
- Vida útil: En condiciones normales + 30 años.
- Temperatura de instalación: 5 °C a 50 °C (sellador)
- Clasificación Mercado CE: ETA-18/0854

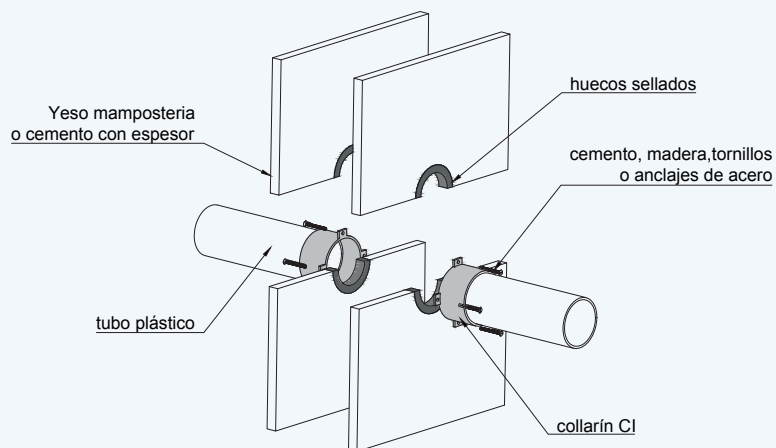
SERIE CI

CI

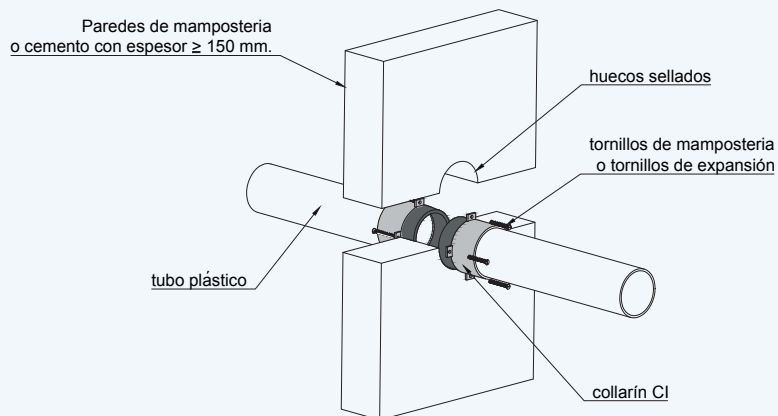
DATOS TÉCNICOS



COLLARÍN INTUMESCENTE CI EN PARED FLEXIBLE O RÍGIDA



COLLARÍN INTUMESCENTE CI EN PARED RÍGIDA



COLLARÍN INTUMESCENTE CI EN SUELO RÍGIDO

